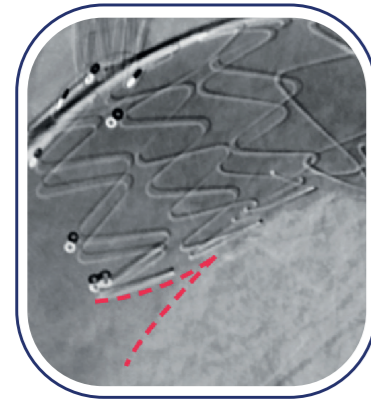
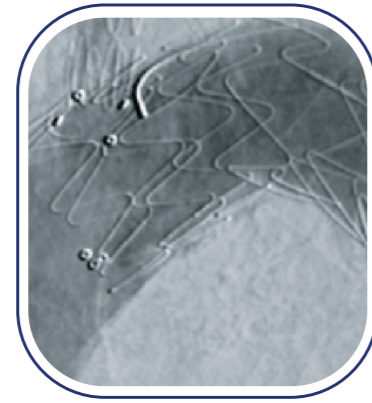


Aktive Bird-Beak Kontrolle

Neuer Activ Birdpeak Control



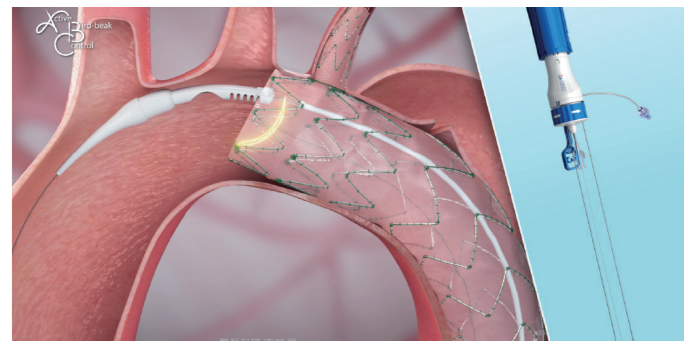
Vorher



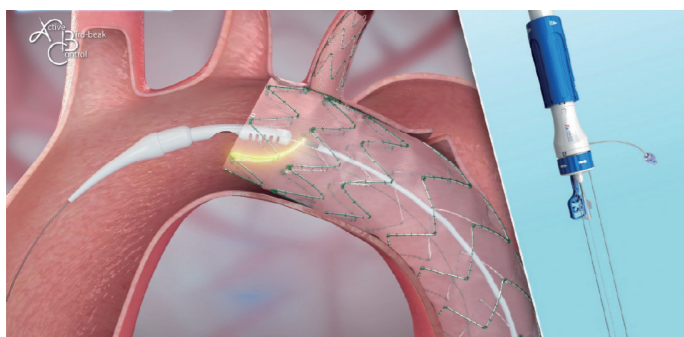
Nachher

Angiogramm vor und nach der Anwendung der aktiven Bird-Beak Kontrolle

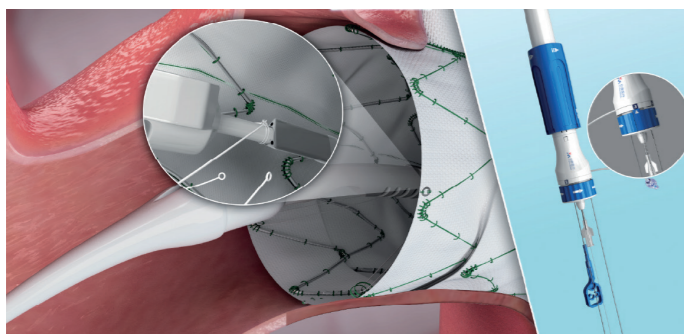
Ablauf der aktiven Bird-Beak Kontrolle



Nach der Platzierung des Stentgrafts ein Bird Peak auszuschließen.



Das Einführsystem vorsichtig zurückziehen, bis die gewünschte Position erreicht ist.



Auslöser 3 betätigen, um die ABC-Steuerdrähte zu trennen.

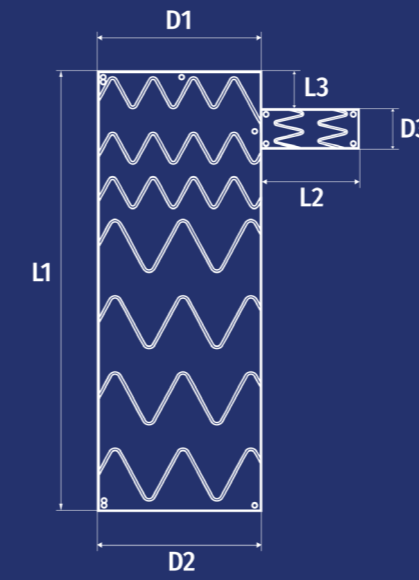
Produkt Spezifikation

Modell Spezifikation

CP	D1	D2	D3	-	L1	L2	L3
----	----	----	----	---	----	----	----

- Länge vom proximalen Ende des Hauptkörpers bis zum Branch
- Branch Länge
- Hauptkörper Länge
- Distaler Branch Diameter
- Distaler Hauptkörper Diameter
- Proximaler Hauptkörper Diameter
- Cratos™

Beispiel: CP322610-2003010



Produktspezifikation

Modell Spezifikation	Größenbereich (mm)
Proximaler Hauptkörper-Diameter (D1)	26 / 28 / 30 / 32 / 34 / 36 / 38 / 40 / 42 / 44
Distaler Hauptkörper-Diameter (D2)	20 / 22 / 24 / 26 / 28 / 30 / 32 / 34 / 36 / 38 / 40 / 42 / 44
Mögliche Diameterreduktion	0 / 2 / 4 / 6 / 8
Distaler Seitenarm-Diameter (D3)	6 / 8 / 10 / 12 / 14
Hauptkörperlänge (L1)	100 / 120 / 150 / 170 / 180 / 200 / 210
Branchlänge (L2)	25 / 30
Proximale Länge bis Branch (L3)	05* / 10 / 15 / 20 / 25 / 30
Außendiameter der äußeren Schleuse (F)	22 / 24

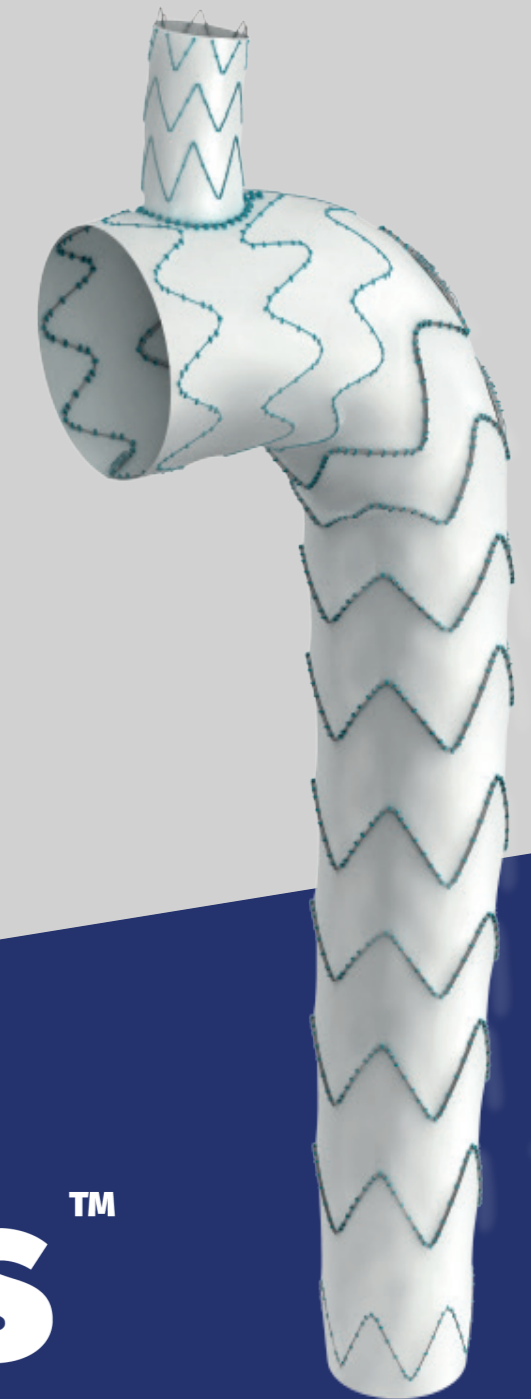
* Code 05 steht für eine Länge von 7mm; alle anderen Codes stehen für die exakte Länge

Cratos™ ist eine Sonderanfertigung für die Behandlung einzelner Patienten. Als solches ist es nicht CE-gekennzeichnet und kann nur patientenbezogen geliefert werden. Bitte wenden Sie sich an Ihren lokalen Vertriebsmitarbeiter, um die Eignung des gewünschten Produkts zu klären.



Lombard Medical Technologies GmbH, Werner-Haas-Straße 8, 86153 Augsburg, Deutschland
Tel: +49 (0)8214 5556 Email: germanyinfo@endovastec-lm.com Website: www.lombardmedical.de

Alle hier aufgeführten Markennamen sind Eigentum der jeweiligen Inhaber in den entsprechenden Ländern. Diese Produkte sollen nur von einem dafür ausgebildeten Arzt verwendet werden. Indikationen, Kontraindikationen, Warnhinweise, mögliche Nebenwirkungen und Anleitungen zum Einsatz finden Sie in der Gebrauchsanweisung und der Produktbeschreibung, die jedem Produkt beiliegen. Werbung, Vertrieb oder Verkauf dieser Produkte ist in Ländern verboten, in denen die Registrierungsbescheinigungen oder andere Lizenzen nicht vorliegen. Diese Broschüre ist nur zur Verwendung durch die Personen gedacht, denen sie zur Verfügung gestellt wurde und darf darüber hinaus nicht großflächig als Werbung verbreitet werden. Alle Informationen können ohne vorherige Ankündigung geändert werden. Cratos™ wird von MicroPort Endovastec hergestellt und in Europa von Lombard Medical Limited vertrieben. Das Produkt ist aktuell nicht zum Verkauf in den Vereinigten Staaten verfügbar. ©2026 Lombard Medical Technologies GmbH. Alle Rechte vorbehalten D01464_DE C



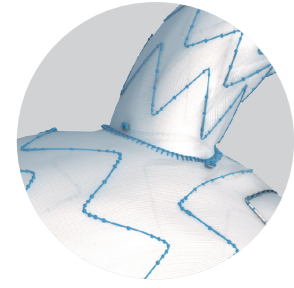
Cratos™

Thorakaler Singlebranch Unibody Stentgraft

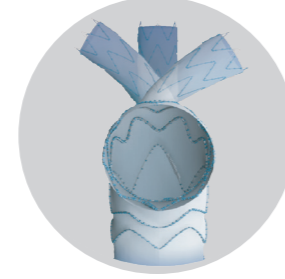
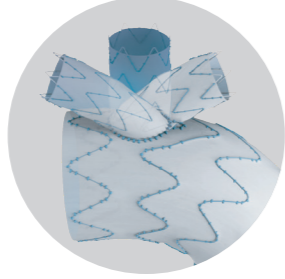
Versorgung des Aortenbogens Erhalt der Arteria Subclavia

Cratos™ ist ein custom made Stentgraft für die individuelle Behandlung des Patienten. Daher verfügt es nicht über eine CE-Kennzeichnung und kann nur patientenbezogen hergestellt und geliefert werden.

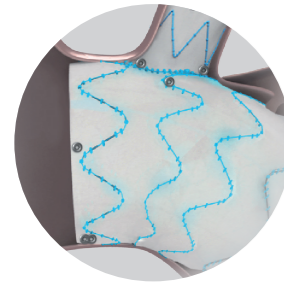
Bewährte Plattform



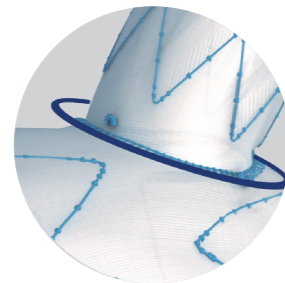
Einzigartiges Unibody-Design
reduziert das Risiko von Typ-III-Endleaks und Migration



Multidimensionale Winkel
Ermöglichen die Anpassung des Branches an unterschiedlichste LSA Abgänge



Proximale Multi-Mini-Stentringe
Unterstützung der Abdichtung und Anpassung



Stützring am Seitenarmabgang
Verbesserte Stabilität und Offenhaltung des Gefäßlumens



Neues Trägersystem



Ermöglicht bei Bedarf die Anpassung der proximalen Abdichtung

Kürzere Devicespitze

Reduziertes Profil
- 22F
- 24F

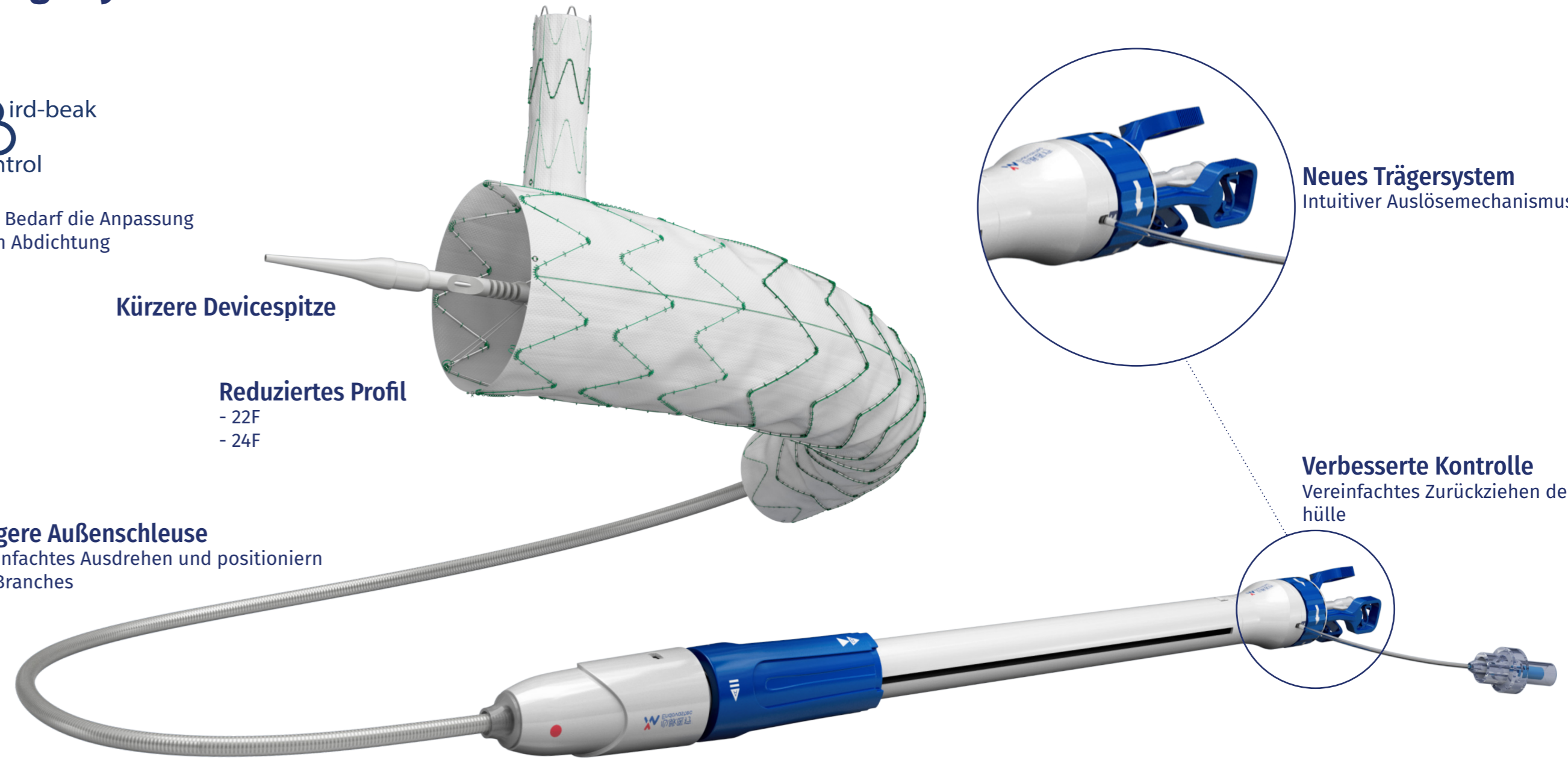
Längere Außenschleuse
Vereinfachtes Ausdrehen und positionieren des Branches



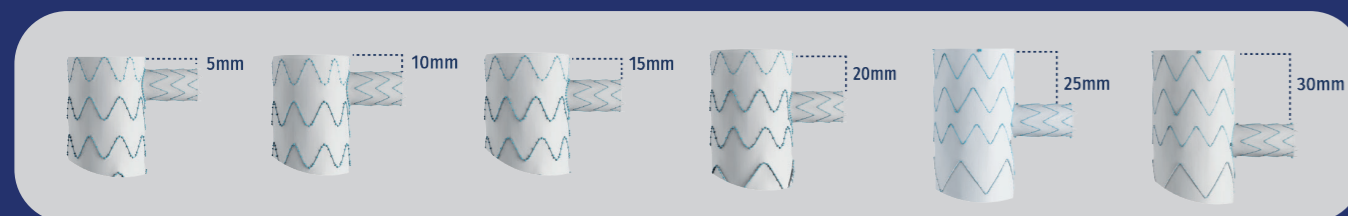
Neues Trägersystem
Intuitiver Auslösemechanismus



Verbesserte Kontrolle
Vereinfachtes Zurückziehen der Außenhülle



Branch Optionen



Die proximale Länge bis zum Branch kann zwischen 5* – 30 mm gewählt werden
*5 mm exakte Länge entspricht 7 mm

Eine sichere und effektive Lösung**

Durchgängigkeit der Abgangsgefäße

95.1%

Häufigkeit von Endleaks Typ I

2.2%

Keine Mortalität durch Aortendissektion

98.9%

Reinterventionenrate

0%

** Datenquelle: 12-Monats-Follow-up-Ergebnisse der Cratos-Studie vor der Markteinführung